



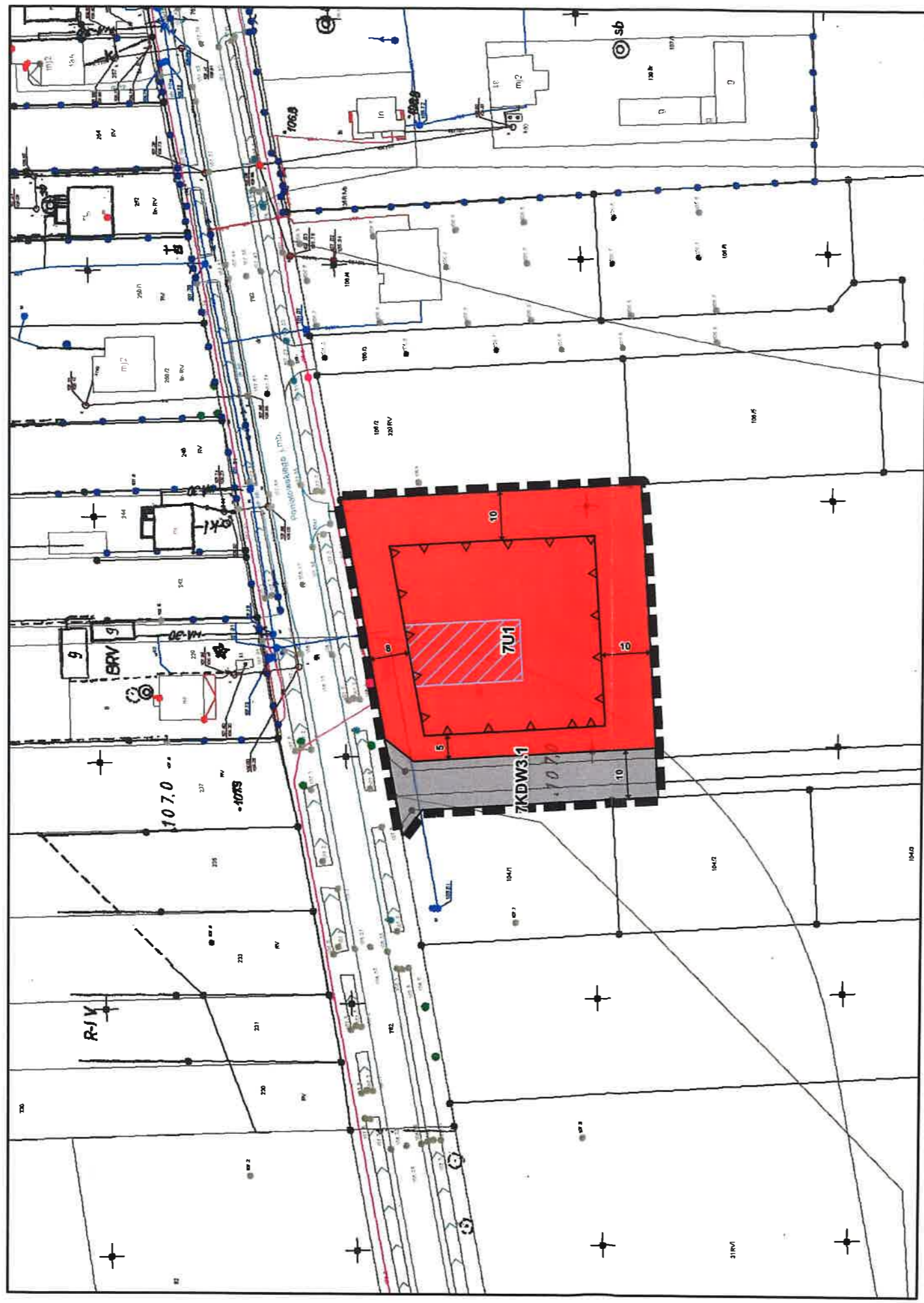
Miejscowy plan zagospodarowania przestrzennego gminy Jadów obejmujący obszary położone w obrębach ewidencyjnych: Adampol, Borki, Borzymy, Dębe, Iły, Jadów, Kukawki, Letnisko Nowy Jadów, Myszadła, Nowinki, Nowy Jadów, Oble, Podbale, Sitne, Starowola, Strachów, Sulejów, Szewnica, Urle, Wójtów, Wólka Sulejowska, Wujówka, Wyglądały, Zawiszyn
obręb Jadów



ZAŁĄCZNIK NR 1
RYSUNEK NR 7C - ETAP C

Załącznik nr 1 do uchwały Nr
Rady Miasta i Gminy Jadów z dnia

0 25 50 75 100 m SKALA 1:1000



Legenda

Obowiązujące ustalenia planu

- granica obszaru objętego planem
- linie rozgraniczające tereny o różnym przeznaczeniu lub różnych zasadach zagospodarowania
- nieprzekraczalne linie zabudowy
- ← 10 → wymiarowanie (w metrach): odległości usytuowania linii zabudowy od linii rozgraniczającej tereny, szerokości terenów dróg
- ▨ obszar lokalizacji podziemnych zbiorników paliw

Przeznaczenia terenów

- teren zabudowy usługowej (U)
- teren drogi wewnętrznej (KDW)

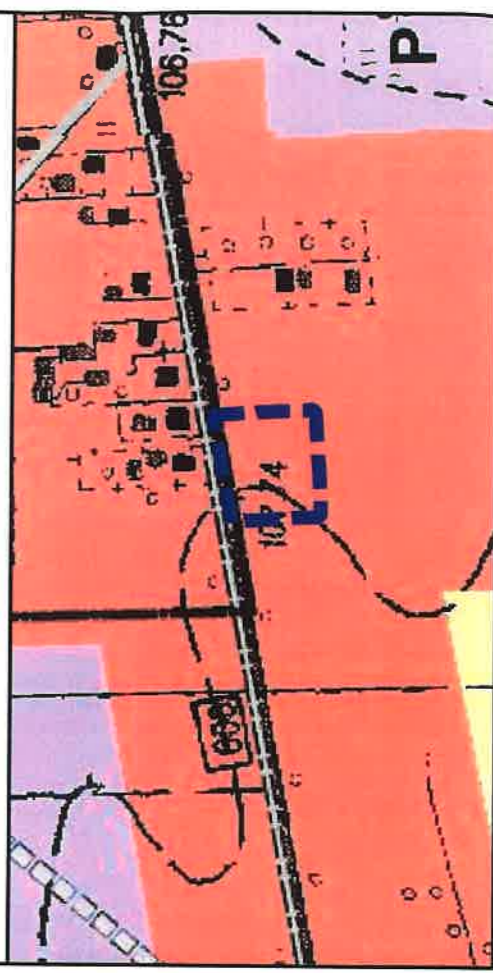
WYRYS ZE STUDIUM UWARUNKOWAŃ I KIERUNKÓW
ZAGOSPODAROWANIA PRZESTRZENNEGO GMINY JADÓW
przyjętego uchwałą Nr XXVII/203/2017 Rady Gminy Jadów
z dnia 28 lutego 2017 r.

LEGENDA

KSZTAŁTOWANIE ZABUDOWY

przeznaczenie terenów nie oznaczonych literowo określa się zgodnie z barwnym oznaczeniem graficznym

■ CM tereny zabudowy centrum wsi gminnej



■ granica obszaru objętego planem

0 200 m

SKALA 1:5000