

Uproszczona kalkulacja kosztów maj 2024r.

1. Liczba mieszkańców w Gminie (na dzień 23.05.2024r.) – 7 235 osób.
2. Liczba działek letniskowych – 1 888 (w tym 247 „zerówek”) = 1 641 opłat ryczałtowych (224,97 zł).
3. Liczba nieruchomości zamieszkałych – 2 507 (w tym 160 „zerówek”) = 2 347 z opłatą.
4. Liczba działalności gospodarczych – 101.
5. Koszt wywozu odpadów z 2023r. – **2 513 408,59 zł/rok** (średnio 209 450,72 zł m-c).
6. Koszt wywozu odpadów na 2024r. (umowa) – **1 989 065,00 zł/rok** (średnio 165 755,42 zł m-c).

Koszty prowadzenia systemu przez Gminę w 2024r.:

1. Zatrudnienie osób do obsługi (3 etaty) – 242 318,00 zł.
2. Oprogramowanie systemu (sprzęt, licencje, serwis) – 8 000,00 zł.
3. Koszty pocztowe (1 list za poleceniem odbioru – 11,80 zł ok. 2 347 listów = 27 694,60) – 0,00 zł.
4. Materiały biurowe (papier, tonery, koperty) – 4 000,00 zł.
5. Delegacje (szkolenia, kontrole w terenie) – 3 000,00 zł.
6. Samochód służbowy – (paliwo 8 000,00 + naprawy 2 500,00) – 11 000,00 zł.
7. Sprzątanie dzikich wysypisk, dróg, nadzór i monitorowanie – 25 000,00 zł.
8. Inne koszty (energia elektryczna, ogrzewanie w pomieszczeniu socjalnym i PSZOK, telefon służbowy, internet) – 7 000,00 zł.

Razem kalkulowane koszty administracyjne obsługi systemu – 300 318,00 zł.

Dotychczasowe koszty za odbiór odpadów i tonaż w 2023 i 2024r.:

Miesiąc	2023	2024	Różnica % faktur między 2023-2024	2023	2024	Różnica % ton między 2023-2024
	Koszt (zł)	Koszt (zł)		Ilość ton (Mg)	Ilość ton (Mg)	
Styczeń	151 212,74	88 772,92	41 % ↓	181,673	110,4	39 % ↓
Luty	151 620,66	90 635,95	40 % ↓	187,30	120,88	38 % ↓
Marzec	179 884,73	118 279,89	34 % ↓	214,14	148,51	31 % ↓
Kwiecień	210 575,58	213 348,62	2 % ↑	262,68	260,8	1 % ↓
Maj	260 797,63	260 797,63	0%	321,76	321,76	0%
Czerwiec	231 841,12	231 841,12	0%	296,22	296,22	0%
Lipiec	267 874,05	267 874,05	0%	332,12	332,12	0%
Sierpień	269 391,31	269 391,31	0%	335,0	335,0	0%
Wrzesień	233 785,88	233 785,88	0%	284,28	284,28	0%
Październik	233 504,10	233 504,10	0%	282,69	282,69	0%
Listopad	164 410,66	164 410,66	0%	203,863	203,863	0%
Grudzień	158 510,13	158 510,13	0%	194,932	194,932	0%
ROK	2 513 408,59	2 331 152,26		3 096,658	2 891,455	

Kwota **511 037,38 zł** to 4 miesiące tego roku (styczeń – kwiecień). W kwietniu ilość odpadów jest taka sama jak w kwietniu zeszłego roku. Pozostaje jeszcze 8 miesięcy, czyli sugerowana kwota za pozostałe miesiące to powielenie ilości odpadów i wysokości faktur z zeszłego roku, ponieważ po ilości odebranych odpadów w kwietniu (w maju najprawdopodobniej będzie jeszcze więcej) można przypuszczać, iż tendencja

ilości odpadów będzie wzrostowa (o ile nie większa niż w zeszłym roku). Prognozowana kwota do zapłacenia firmie to: 2 331 152,26 zł/ rok – 511 037,38 zł/styczeń-kwiecień = **1 820 114,88 zł**/maj – grudzień. Nie można jednak liczyć na to, że firma wystawi faktury na niższe kwoty niż podana kwota w ofercie przetargowej. **Należy jednak pamiętać o tym, że nie można przewidzieć ilości odpadów, jakie zostaną odebrane w ciągu całego roku.** Szacowane koszty wyliczone są na podstawie przyjęcia tych samych zależności ilości ton odpadów względem poprzedniego roku. Oczywiście nie można też zakładać, że ilość odpadów w kolejnych miesiącach będzie taka sama. Być może w miesiącach zimowych (październik, listopad i grudzień) również odpadów będzie mniej w porównaniu do tych samych miesięcy z zeszłego roku.

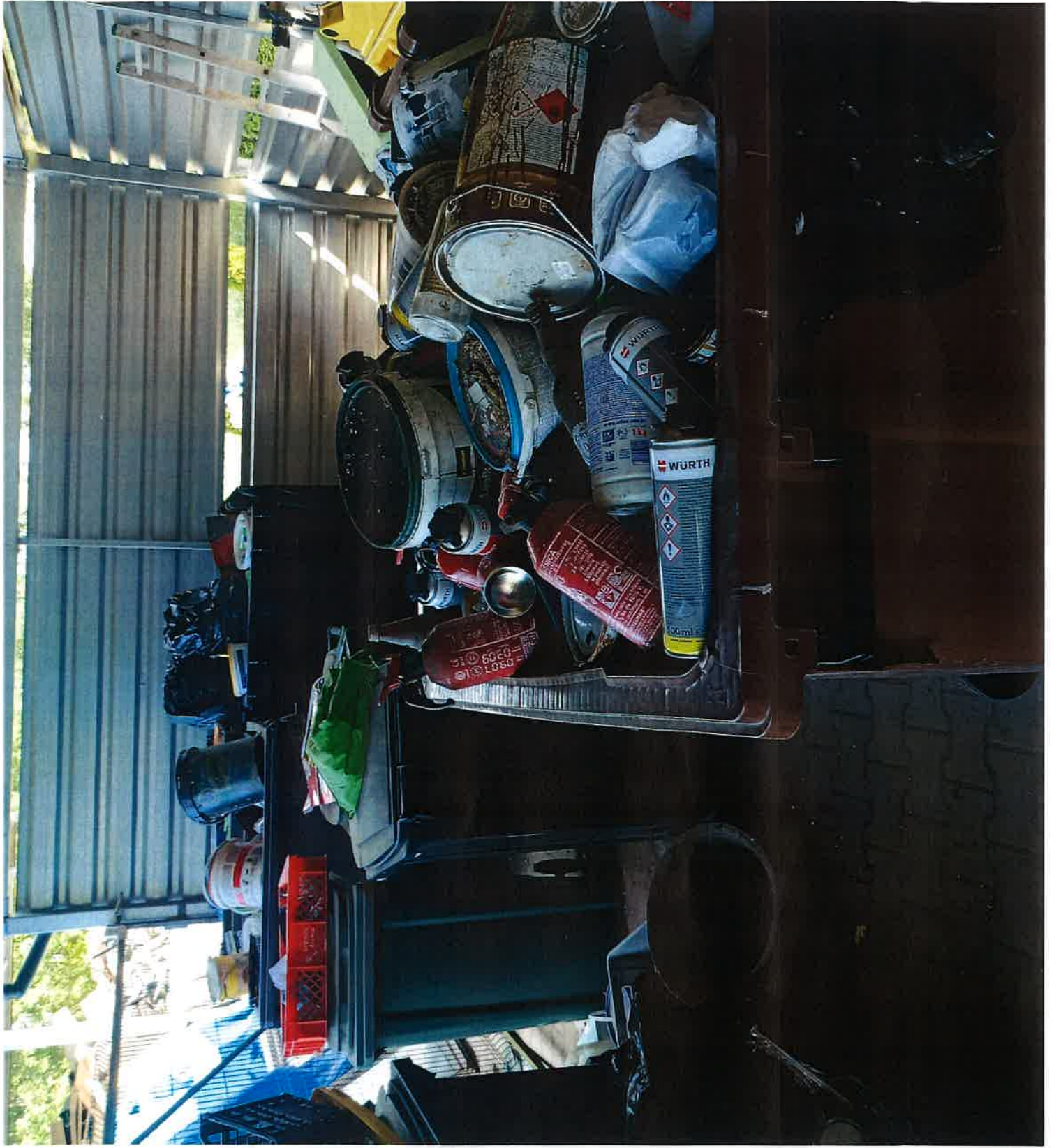
Łączne roczne kalkulowane koszty: 300 318,00 zł (koszty admin.) + 2 331 152,26 zł (faktury) = **2 631 470,26 zł.**



Styreni
lyalbyty 2
dovch otvaregh
dmi



Gabarkty kwiecień 2 otwartych dwudzi dni



Chemia 4 pojemia 11002

Wzbranie w okresie kwiecień - Maj 2024

1+ chwi \rightarrow 10 000 2T

W drodze wyjątku bez tego wyżej



Gabonites

23.05.2024

2 church dmw

18.05

22.05



Gyabarty 16.05

2 dujda dmi 11.05 ; 15.05.